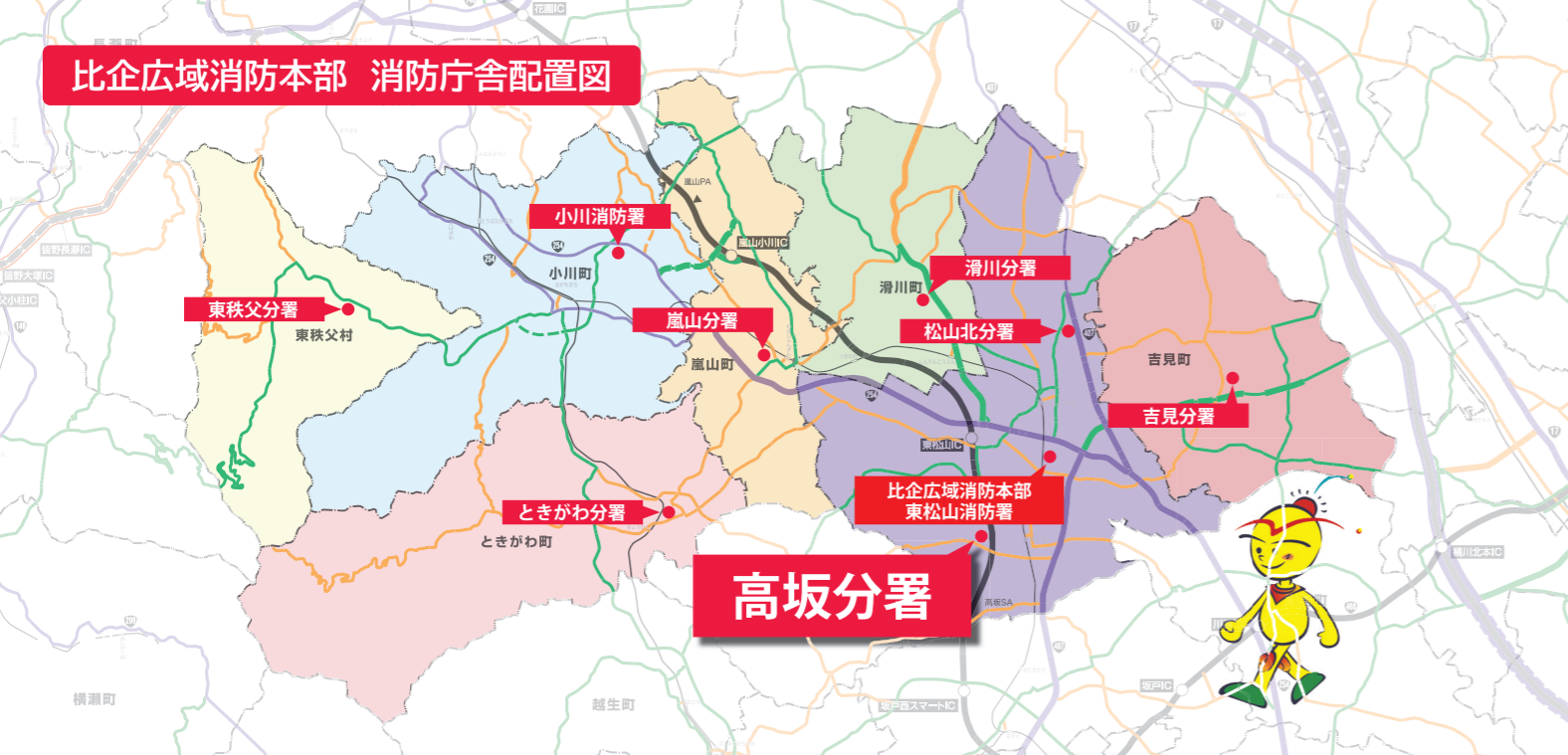


比企広域消防本部 消防庁舎配置図



比企広域消防本部	〒355-0073 東松山市大字上野本 1300-1	TEL.0493-23-2266(代)
東松山消防署	〒355-0073 東松山市大字上野本 1300-1	TEL.0493-23-2269
松山北分署	〒355-0005 東松山市大字松山 2551-1	TEL.0493-23-2260
高坂分署	〒355-0062 東松山市大字西本宿 378-1	TEL.0493-34-4535
吉見分署	〒355-0118 比企郡吉見町大字下細谷 1196-1	TEL.0493-54-1558
滑川分署	〒355-0811 比企郡滑川町大字羽尾 2532-2	TEL.0493-56-2221
小川消防署	〒355-0312 比企郡小川町大字上横田 1247-2	TEL.0493-72-3565
嵐山分署	〒355-0215 比企郡嵐山町大字平澤 2628	TEL.0493-62-3890
ときがわ分署	〒355-0354 比企郡ときがわ町大字番匠 385-1	TEL.0493-65-1531
東秩父分署	〒355-0375 秩父郡東秩父村大字御堂 541-1	TEL.0493-82-1215

HIKI FIRE DEPARTMENT
比企広域市町村圏組合東松山消防署
BRANCH
TAKASAKA 高坂分署



比企広域市町村圏組合 東松山消防署 **高坂分署** 〒355-0062 東松山市大字西本宿 378-1 ☎0493-34-4535

比企広域消防本部 〒355-0073 東松山市大字上野本 1300-1 ☎0493-23-2266(代)

<http://www.hiki-saitama.jp/119/>



<http://www.hiki-saitama.jp/119/>

開署にあたり



比企広域市町村圏組合
管理者 森田 光一

比企広域消防本部は、平成4年4月発足以来計画的に消防施設の整備、職員の増員等消防力の強化充実を図ってまいりました。

旧高坂分署は、平成4年3月、東松山地区消防組合として業務を開始し、当地域の重要な防災の拠点として災害に対処してまいりました。しかし、建物・施設の老朽化に加え、令和元年東日本台風による浸水被害を受けたことにより、防災拠点である消防庁舎の移転をしたところであります。

この度、関係する各方面の皆様方の深いご理解とご協力によりまして、ここに移転、各種の近代的施設を備えた高坂分署新庁舎が完成し、開署の運びとなったものであります。

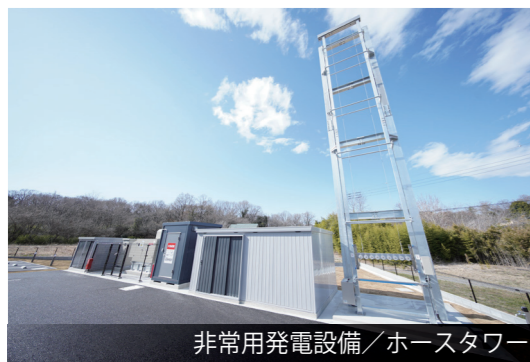
東松山市は、恵まれた立地条件と交通体系により、都市機能と住環境が相まって発展しながらも、緑と清流を身近に残し、比企地域の中心都市として、古くからその役割を担っております。

今後におきましても、このような状況を踏まえ各種災害に充分対応できるよう消防防災対策を積極的に推進していく所存でありますので、地域の皆様におかれましても、一層のご指導・ご支援を賜りますようお願い申し上げます。

結びに、建設にご尽力いただきました関係者の方々に対し衷心より感謝申し上げ、ご挨拶といたします。

令和8年3月

概要



非常用発電設備／ホースタワー



太陽光発電設備

施設概要

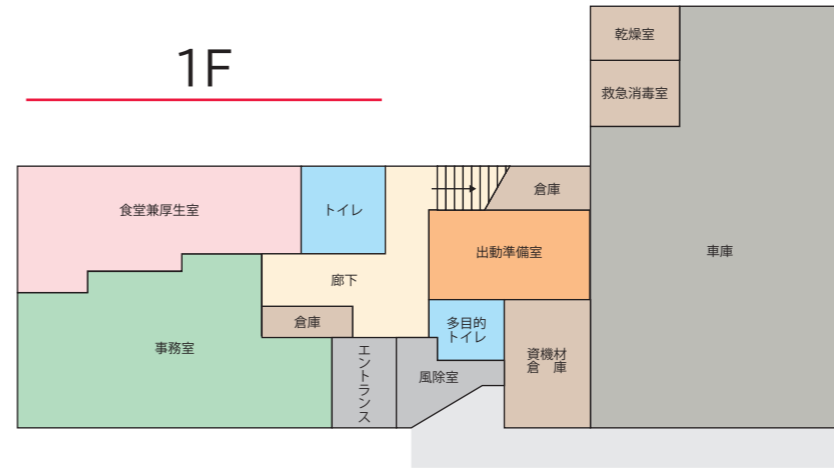
所在地：埼玉県東松山市大字西本宿378-1
 工期：令和7年5月22日～令和8年3月17日
 敷地面積：2,528.81㎡
 建築面積：299.77㎡
 延床面積：475.77㎡
 構造：鉄筋コンクリート造地上2階建

設備概要

1. 非常用発電設備 (80KVA)
2. 太陽光発電設備 (9.8kW)

工事関係者

設計：(株)第一建築設計事務所
 監理：(株)第一建築設計事務所
 建築：伊田テクノス(株)
 電気：(株)ヤマト・イズミテクノ 東松山支店
 機械：(有)金子設備



車庫



食堂兼厚生室



エントランス/受付カウンター



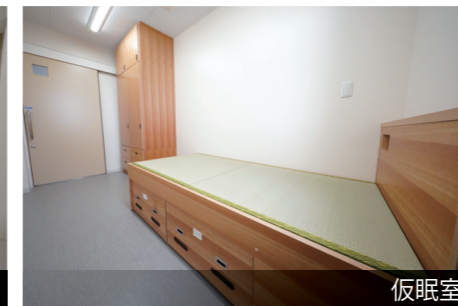
事務所



多目的トイレ



会議室



仮眠室



廊下

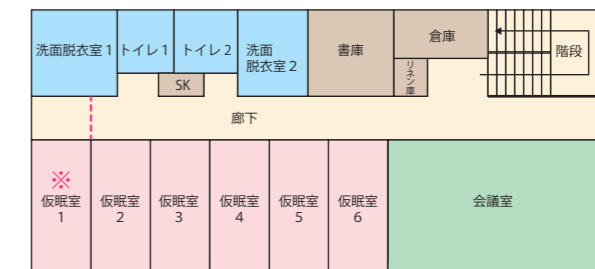


洗面脱衣室



書庫

2F



※女性職員が配属された場合は、廊下の仕切り戸により「仮眠室1」が「女性厚生室」に切り替わります。