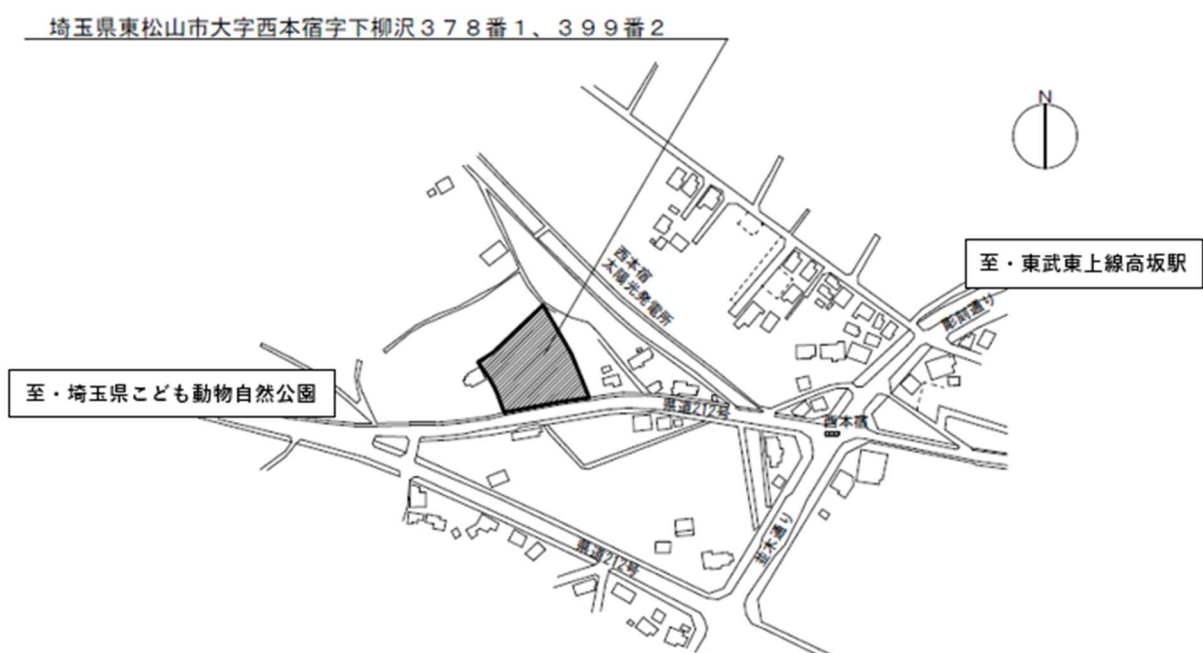


比企広域消防本部 高坂分署新庁舎建設事業

【建設現場 案内図】



～工事施工状況～

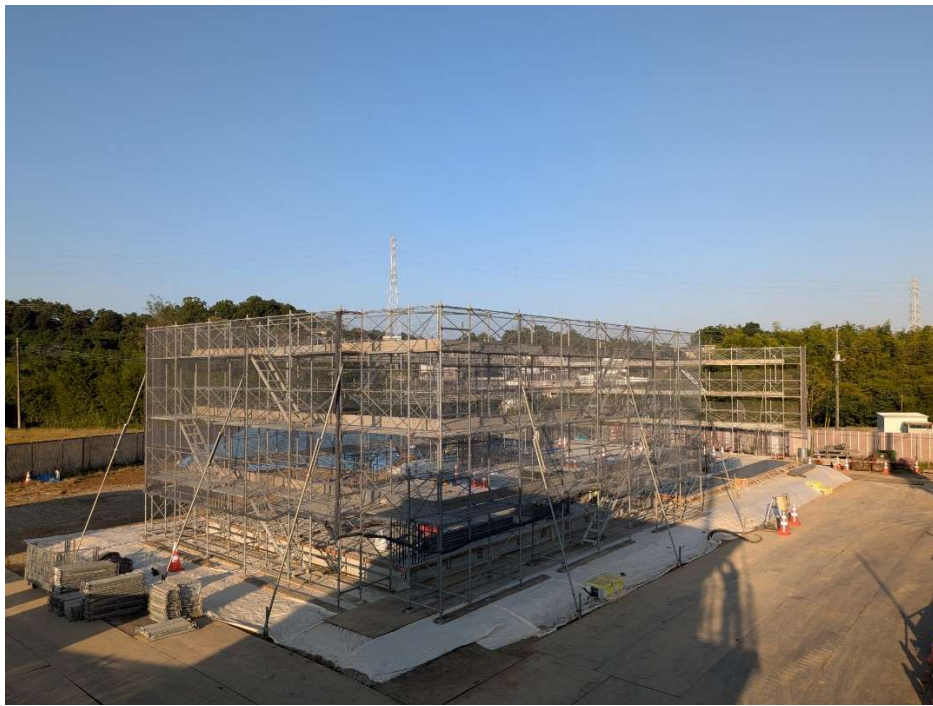
【庁舎棟工事が施工されています】



敷地 南西より撮影【令和7年12月上旬】



庁舎 北東より撮影【令和7年12月上旬】（2階床コンクリート打設）



敷地 南西より撮影【令和7年10月下旬】



敷地 南東より撮影【令和7年10月下旬】

【基礎工事が施工されています】



敷地 西より撮影【令和7年9月下旬】



敷地 南東より撮影【令和7年9月下旬】



敷地 南西より撮影【令和7年8月下旬】



敷地 南東より撮影【令和7年8月下旬】



敷地 南西より撮影【令和7年7月下旬】



敷地 南東より撮影【令和7年7月下旬】